

Daily Technical Analysis Report



بن ميراچ
لتداول الأوراق المالية

شركائك في النجاح



www.miragebrokerage.org



miragebrokerage.blogspot



[mirage1online](https://www.facebook.com/mirage1online)



[miiragebrokerageco](https://www.youtube.com/miragebrokerageco)



[miragebrokerge1](https://twitter.com/miragebrokerge1)

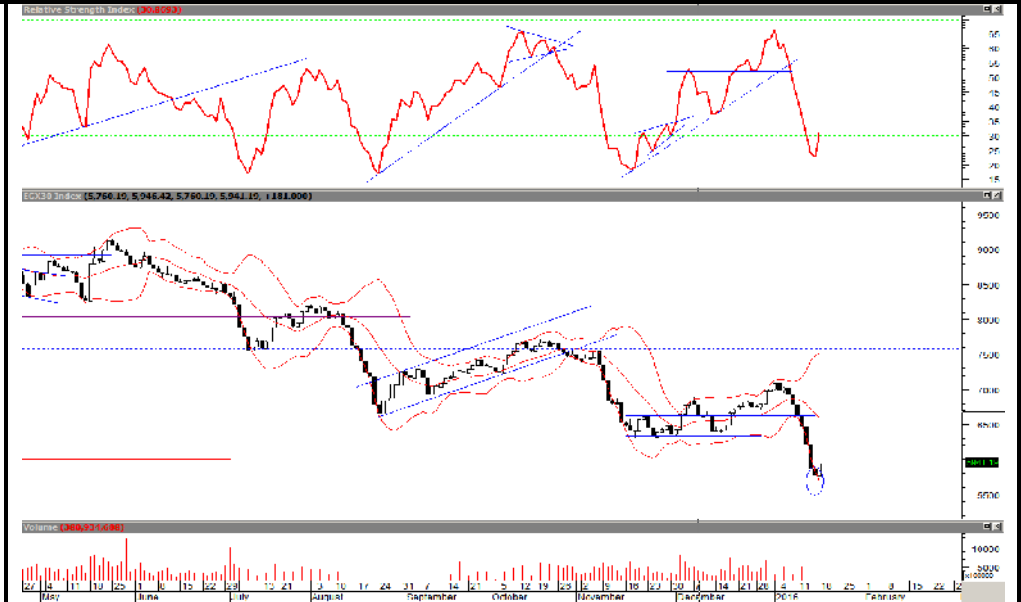
راج .. ثقة .. تميز .. إلتزام...

التشبيها بإفلاحة المستوطنات . هذا التقرير مبني على أسس التحليل الفني و المعلومات الواردة فيه . يتم العمل عليها من مصادر معروفة . نعتقد في صحتها و هذا التقرير لا يعتبر توصية بالبيع والشراء إنما هو مجرد استشارة فنية . المستثمر يملك حريته في البيع والشراء طبقا لقراره الاستثماري الخاص به .

EGX70



EGX30



اغلق المؤشر في جلسته الامس ٣٤٩,٢ ولكن
بعد ان اخترق المؤشر حاجز المقاومة السابق (٣٥٤) لكنه لم يسطيع الثبات
اعلاها بسبب ضعف السيولة الحاليه .
من الممكن ان يعيد المؤشر اختبار الدوم السابقه (٣٣٨ ٣٤٥)
اما عن مستوي وقف الخساره للاسهم فهو عند مستويات ٣٢٥ .
ملحوظه
برجاء مراقبه السيوله لدي المؤشر لانه يعطي اداء اعلي من مؤشر egx30
الفترة السابقه

اغلق المؤشر الرئيسي امس عن مستويات ٦٠٠٨
ولم يسطيع المؤشر حتي الان اختراق مستوي المقاومة الحالي وسط
احجام التداول الضعيفه (٦١٣٠ ٦١٠٠).
لذلك لانستطيع توصيف انه صاعد علي اي مدي (قصير متوسط - طويل)
طالما انه مازال تحت مقاومته .
اما عن الدوم الحاليه للمؤشر هي
الدعم الاول (٥٦٥٠)
الدعم الثاني والاخير والذي يعتبر ايقاف خساره جديد (٥٥٢٦)

التنبيه بإخلاء المسؤولية : هذا التقرير مبني على أسس التحليل الفني و المعلومات الواردة فيه يتم الحصول عليها من مصادر معروفة نعتقد في صحتها و هذا التقرير لا يعتبر توصيه بالبيع والشراء إنما هو مجرد استشارة فنية والمستثمر يملك حرية البيع والشراء طبقا لقراره الاستثماري الخاص به .

تحليل لاهم الاسهم
بايونيرز



كسر السهم اهم مستوي دعم له (ايضا وقف الخساره)
 ظهر بيع قوي عند المستويات (٧,٣٠) من الممكن اعاده الشراء مره اخري عند مستويات
 دعم اول خلال الجلسه ٧,١٥ . مقاومه اولي خلال الجلسه ٧,٢٥
 دعم ثاني خلال الجلسه ٧,٠٠ . مقاومه ثانيه داخل الجلسه ٧,٣٠

التنبيه بإخلاء المسؤولية : هذا التقرير مبني على أسس التحليل الفني و المعلومات الواردة فيه يتم الحصول عليها من مصادر معروفة نعتقد في صحتها و هذا التقرير لا يعتبر توصيه بالبيع و الشراء إنما هو مجرد استشارة فنية و المستثمر يملك حرية البيع و الشراء طبقا لقراره الاستثماري الخاص به .

قطاع العقارات

التعليق	الاتجاه	المستهدف	المقاومة		وقف الخسائر	الدعم		آخر تنفيذه	الكود	الاسم
			٢	١		٢	١			
اغلق السهم اسفل مستوي وقف خساره ولم يعطي اي اشاره تجميعيه الي الان برجاء الحذر وعدم تكوين مراكز شرائيه جديده اي ان يظهر مشتري جديد مره اخري	هابط	٦,٩١	٦,٧٠	٦,٦٠	٤,٨٠	٤,٩٠	٥,٠٠	٥,٠٥	TMGH	طلعت مصطفي
اغلق السهم اسفل مستوي وقف خساره ولم يعطي اي اشاره تجميعيه الي الان برجاء الحذر وعدم تكوين مراكز شرائيه جديده اي ان يظهر مشتري جديد مره اخري	هابط	٣٠,٠٠	٢٩,٠٠	٢٨,٥٠	٢٣,٠٠	٢٣,٢٥	٢٣,٦٥	٢٥,٤٧	MNHD	مدينة نصر
اغلق السهم اسفل مستوي وقف خساره ولم يعطي اي اشاره تجميعيه الي الان برجاء الحذر وعدم تكوين مراكز شرائيه جديده اي ان يظهر مشتري جديد مره اخري	هابط	٥٥,٠٠	٥٣,٠٠	٥٠,٥٠	٣٩,٥٠	٣٨,٠٠	٤٠,٠٠	٤٢,٥٤	HELI	مصر الجديدة
اغلق السهم اسفل مستوي وقف خساره ولم يعطي اي اشاره تجميعيه الي الان برجاء الحذر وعدم تكوين مراكز شرائيه جديده اي ان يظهر مشتري جديد مره اخري	هابط	٢,٦٥	٢,٦٠	٢,٥٥	١,٨٥	١,٨٠	١,٩٠	٢,٢٠	PHDC	بالم هيلز
اغلق السهم اسفل مستوي وقف خساره ولم يعطي اي اشاره تجميعيه الي الان برجاء الحذر وعدم تكوين مراكز شرائيه جديده اي ان يظهر مشتري جديد مره اخري	عرضي مائل للسعود	١٠,٠٠	٩,٦٠	٩,٥٠	٧,٠٠	٦,٨٠	٧,٠٠	٧,٤١	OCDI	السادس من اكتوبر
اغلق السهم اسفل مستوي وقف خساره ولم يعطي اي اشاره تجميعيه الي الان برجاء الحذر وعدم تكوين مراكز شرائيه جديده اي ان يظهر مشتري جديد مره اخري	عرضي	٠,٨٧	٠,٨٧	٠,٨٥	٠,٦٠	٠,٦٥	٦٧	٧١	EGTS	المصرية للمنتجات

التنبيه بإخلاء المسؤولية : هذا التقرير مبني على أسس التحليل الفني و المعلومات الواردة فيه يتم الحصول عليها من مصادر معروفة نعتقد في صحتها و هذا التقرير لا يعتبر توصيه بالبيع والشراء إنما هو مجرد استشارة فنية والمستثمر يملك حرية البيع والشراء طبقاً لقراره الاستثماري الخاص به .

قطاع الخدمات الماليه

تعليق	الاتجاه	المستهدف	المقاومة		وقف الخسائر	الدعم		اخر تنفيذه	الكود	الاسم
			٢	١		٢	١			
اغلق السهم اسفل مستوي وقف الخساره ولم يعطي اي اشاره تجميعيه الي الان برجاء الحذر وعدم تكوين مراكز مراكز شرانيه جديده اي ان يظهر مشتري جديد مره اخري	عرضي	٩,٤٥	٨,٩٢	٨,٨٠	٦,١٠	٦,٠٠	٦,٥٠	٧,١٥	HRHO	هيرمس
اغلق السهم اسفل مستوي وقف الخساره ولم يعطي اي اشاره تجميعيه الي الان برجاء الحذر وعدم تكوين مراكز مراكز شرانيه جديده اي ان يظهر مشتري جديد مره اخري	عرضي	٨,٠٠	٧,٥٠	٧,٢٧	٦,٠٠	٦,١٥	٦,٤٥	٧,١٩	PIOH	بايونيرز
اغلق السهم اسفل مستوي وقف الخساره ولم يعطي اي اشاره تجميعيه الي الان برجاء الحذر وعدم تكوين مراكز مراكز شرانيه جديده اي ان يظهر مشتري جديد مره اخري	عرضي	٠,٥٠	٥٠	٠,٤٧	٠,٣٦	٠,٣٣	٠,٣٣	٣٨	AMER	عامر جروب
اغلق السهم اسفل مستوي وقف الخساره ولم يعطي اي اشاره تجميعيه الي الان برجاء الحذر وعدم تكوين مراكز مراكز شرانيه جديده اي ان يظهر مشتري جديد مره اخري	عرضي	١,٦٩	١,٦٣	١,٥٨	١,١٥	١,١٥	١,٢٠	١,٢٩	CCAP	القلعة
اغلق السهم اسفل مستوي وقف الخساره ولم يعطي اي اشاره تجميعيه الي الان برجاء الحذر وعدم تكوين مراكز مراكز شرانيه جديده اي ان يظهر مشتري جديد مره اخري	عرضي	١,٢٠	١,١٠	١,٠٥	٠,٨٠	٠,٧٨	٠,٨٠	٠,٨٧	AIND	العربية للاستثمارات
اغلق السهم اسفل مستوي وقف الخساره ولم يعطي اي اشاره تجميعيه الي الان برجاء الحذر وعدم تكوين مراكز مراكز شرانيه جديده اي ان يظهر مشتري جديد مره اخري	عرضي مانل للصعود	٤,٥٠	٤,٣٠	٤,٢٠	٢,٨٠	٢,٩٠	٣,٠٠	٣,٥٤	ABRD	المصريون في الخارج

التنبيه بإخلاء المسؤولية : هذا التقرير مبني على أسس التحليل الفني و المعلومات الواردة فيه يتم الحصول عليها من مصادر معروفة نعتقد في صحتها و هذا التقرير لا يعتبر توصيه بالبيع و الشراء إنما هو مجرد استشارة فنية و المستثمر يملك حرية البيع و الشراء طبقا لقراره الاستثماري الخاص به .

قطاع الاتصالات

تعليق		المستهدف	المقاومة		وقف الخسائر	الدعم		آخر تنفيذه	الكود	الاسم
			٢	١		٢	١			
اغلق السهم اسفل مستوي وقف خساره ولم يعطي اي اشاره تجميعيه الي الان برجاء الحذر وعدم تكوين مراكز مراكز شرانيه جديده اي ان يظهر مشتري جديد مره اخري	صاعد	٠,٧٦	٠,٧٤	٠,٧١	٠,٤٨	٠,٥٠	٠,٥٢	٥٨.	OTMT	أوراسكوم للاعلام
اغلق السهم اسفل مستوي وقف خساره ولم يعطي اي اشاره تجميعيه الي الان برجاء الحذر وعدم تكوين مراكز مراكز شرانيه جديده اي ان يظهر مشتري جديد مره اخري	صاعد علي المدى القصير	٢,٢٠	٢,١٥	٢,١٣	١,٥٠	١,٥٠	١,٦٠	١,٧٩	GTHE	جلوبال تيلكوم
اغلق السهم اسفل مستوي وقف خساره ولم يعطي اي اشاره تجميعيه الي الان برجاء الحذر وعدم تكوين مراكز مراكز شرانيه جديده اي ان يظهر مشتري جديد مره اخري	عرضي	٧,٠٠	٦,٨٠	٦,٦٠	٥,٥٠	٥,٥٥	٥,٧٠	٦,١٦	ETEL	المصرية للاتصالات

قطاع الاتصالات المنزليه

تعليق		المستهدف	المقاومة		وقف الخسائر	الدعم		آخر تنفيذه	الكود	الاسم
			٢	١		٢	١			
اغلق السهم اسفل مستوي وقف خساره ولم يعطي اي اشاره تجميعيه الي الان برجاء الحذر وعدم تكوين مراكز مراكز شرانيه جديده اي ان يظهر مشتري جديد مره اخري	عرضي مائل للسعود	٣,٢٥	٣,١٥	٣,١٠	٢,٢٥	٢,٢٥	٢,٤٥	٢,٧٤	ACGC	العربية لحليج الاقطان
اغلق السهم اسفل مستوي وقف خساره ولم يعطي اي اشاره تجميعيه الي الان برجاء الحذر وعدم تكوين مراكز مراكز شرانيه جديده اي ان يظهر مشتري جديد مره اخري	صاعد علي المدى القصير	٢,٦٨	٢,٥٩	٢,٤٨	٢,١٠	١,٩٠	٢,٠٠	٢,٢٦	APSW	العربية وبوليفارا
اغلق السهم اسفل مستوي وقف خساره ولم يعطي اي اشاره تجميعيه الي الان برجاء الحذر وعدم تكوين مراكز مراكز شرانيه جديده اي ان يظهر مشتري جديد مره اخري	عرضي	٣,٦٠	٣,٤٥	٣,٤٠	٢,٦٠	٢,٦٠	٢,٥٥	٣,٠٧	PRCL	العامة للخزف(شيني)

التنبيه بإخلاء المسؤولية : هذا التقرير مبني على أسس التحليل الفني و المعلومات الواردة فيه يتم الحصول عليها من مصادر معروفة نعتقد في صحتها و هذا التقرير لا يعتبر توصيه بالبيع والشراء إنما هو مجرد استشارة فنية والمستثمر يملك حرية البيع والشراء طبقا لقراره الاستثماري الخاص به .

قطاع التشيد والبناء

تعليق	المستهدف	المقاومة		وقف الخسائر	الدعم		آخر تنفيذه	الكود	الاسم	
		٢	١		٢	١				
اغلق السهم اسفل مستوي وقف الخساره ولم يعطي اي اشاره تجميعيه الي الان برجاء الحذر وعدم تكوين مراكز شرائيه جديده اي ان يظهر مشتري جديد مره اخري	عرضي	٠,٩١	٠,٨٨	٠,٨٥	٠,٦٨	٠,٧٠	٠,٧١	٠,٧٥	UEGC	الصعيد العامة للمقاولات
اغلق السهم اسفل مستوي وقف الخساره ولم يعطي اي اشاره تجميعيه الي الان برجاء الحذر وعدم تكوين مراكز شرائيه جديده اي ان يظهر مشتري جديد مره اخري	عرضي	٤,٢٧	٤,٢٥	٤,٢٠	٣,٢٠	٣,٢٠	٣,٤٠	٣,٨٣	SVCE	جنوب الوادي للاسمنت
اغلق السهم اسفل مستوي وقف الخساره ولم يعطي اي اشاره تجميعيه الي الان برجاء الحذر وعدم تكوين مراكز شرائيه جديده اي ان يظهر مشتري جديد مره اخري	عرضي	٢,٦٢	٢,٥٤	٢,٤٨	١,٩٥	١,٨٥	١,٩٠	٢,٢٢	GGCC	الجيزة العامة للمقاولات

قطاع الكيماويات

تعليق	المستهدف	المقاومة		وقف الخسائر	الدعم		آخر تنفيذه	الكود	الاسم	
		٢	١		٢	١				
السهم في اتجاه عرضي بين المقاومات والدعم	عرضي	٣,٩٠	٣,٧٥	٣,٦٠	٢,٨٤	٢,٦٦	٢,٩٠	٣,٢٤	EGCH	كيما
السهم في اتجاه عرضي بين المقاومات والدعم	عرضي	٧,٥٠	٧,٤٠	٧,٣٠	٥,٨٠	٥,٥٠	٥,٨٠	٦,١٨	EFIC	المالية والصناعية
السهم في اتجاه عرضي بين المقاومات والدعم	عرضي	٣,٨٥	٣,٥٠	٣,٣٠	٢,٣٣	٢	٢,٣٧	٣,٤٠	SMFR	سماد مصر

التنبيه بإخلاء المسؤولية : هذا التقرير مبني على أسس التحليل الفني و المعلومات الواردة فيه يتم الحصول عليها من مصادر معروفة نعتقد في صحتها و هذا التقرير لا يعتبر توصيه بالبيع والشراء إنما هو مجرد استشارة فنية والمستثمر يملك حرية البيع والشراء طبقا لقراره الاستثماري الخاص به .

قطاع الآ

تعليق	الاتجاه	المستهدف	المقاومة		وقف الخسائر	الدعم		آخر تنفيذه	الكود	الاسم
			٢	١		٢	١			
السهم في اتجاه عرضي بين المقاومات والدعم	عرضي	٨,٣٠	٨,١٠	٨	٦	٥,٦٧	٥,٧٦	٧,٢٥	JUFO	جهينة
صعد السهم من المستويات الدعم ١١ جنيهه مصاحبا ذلك بقيم تداول عاليه لذلك ننصح بالاحتفاظ الفتره المقبله وتكوين مراكز شرانيه جديده باقرب من الدعم في حاله تراجع السهم وعدم جني ارباح في الفتره الحاليه	صاعد	١٨,٤٠	١٧,٠٩	١٦,٦٥	١٣,٢٣	١٢,٨٠	١٣,١٠	١٣,٠٥	MPCO	المنصورة للدواجن
السهم في اتجاه عرضي بين المقاومات والدعم	عرضي	١,٤٨	١,٤٥	١,٤٠	١,٠٠	١,١٠	١,١٣	١,٣١	EPCO	المصرية للدواجن

قطاع الموارد الاساسيه

تعليق	الاتجاه	المستهدف	المقاومة		وقف الخسائر	الدعم		آخر تنفيذه	الكود	الاسم
			٢	١		٢	١			
مازال السهم على أدائه العرضي التجميعي في ظل ظهور مشتري بالسهم انعكس على ارتفاع قيم التداولات و الذي قد تتسارع وتيرته خلال الفتره القادمة	عرضي	١٠	٩,٥٠	٩,٣٢	٥,٨٠	٦,٠٠	٦,٥٠	٧,٢٠	ESRS	العز لحديد التسليح
مازال السهم على أدائه العرضي التجميعي في ظل ظهور مشتري بالسهم انعكس على ارتفاع قيم التداولات و الذي قد تتسارع وتيرته خلال الفتره القادمة	عرضي	٦,٤٠	٦,٢٥	٦,٠٠	٣,٥٠	٤,٥٠	٥,٠٠	٦,٣٩	IRON	الحديد والصلب
مازال السهم على أدائه العرضي التجميعي في ظل ظهور مشتري بالسهم انعكس على ارتفاع قيم التداولات و الذي قد تتسارع وتيرته خلال الفتره القادمة	عرضي	٦,٥٠	٦,٤٥	٦,٣٠	٤,٧٦	٤,٦٥	٤,٧٦	٥,٢٦	ASCM	اسيك للتعدين

التنبيه بإخلاء المسؤولية : هذا التقرير مبني على أسس التحليل الفني و المعلومات الواردة فيه يتم الحصول عليها من مصادر معروفة نعتقد في صحتها و هذا التقرير لا يعتبر توصيه بالبيع و الشراء إنما هو مجرد استشارة فنية و المستثمر يملك حرية البيع و الشراء طبقا لقراره الاستثماري الخاص به .

قطاع الخدمات والمنتجات الصناعية

تعليق	الاتجاه	المستهدف	المقاومة		وقف الخسائر	الدعم		اخر تنفيذه	الكود	الاسم
			٢	١		٢	١			
ما زال السهم على أدائه العرضي التجميعي في ظل ظهور مشتري بالسهم انعكس على ارتفاع قيم التداولات و الذي قد تتسارع وتيرته خلال الفتره القادمة	عرضي	٠,٩٥	٠,٩٠	٠,٨٥	٠,٦٥	٠,٦٨	٠,٦٥	٧٢.	ELEC	الكابلاب الكهربائية
ما زال السهم على إتجاهه الهابط طويل الاجل برغم من تماسكة عند مستوى الـ ٢,٧٠ جنييه و لكن مازال لم يظهر به مشتري قادر على عكس الاتجاه لذا يتوقع ان يدخل السهم في مرحلة عرضية تجميعية	هابط	٦,٥٠	٦,٣٠	٦,٢٠	٤,٨٩	٤,١٥	٤,٨٩	٥,٤٣	CSAG	القناة للتوكيلات
ما زال السهم على أدائه العرضي التجميعي في ظل ظهور مشتري بالسهم انعكس على ارتفاع قيم التداولات و الذي قد تتسارع وتيرته خلال الفتره القادمة	هابط	١,٠٠	٠,٩٨	٠,٩٥	٠,٧٠	٠,٦٩	٠,٧٠	٠,٨٠	UASG	العربية المتحدة للشحن والتفريغ

prepared by:

Mona Moustafa
Mostafa Raafat

zeinab.mostafa@miragebrokerage.net
mostafa@miragebrokerage.net

التنبيه بإخلاء المسؤولية : هذا التقرير مبني على أسس التحليل الفني و المعلومات الواردة فيه يتم الحصول عليها من مصادر معروفة نعتقد في صحتها و هذا التقرير لا يعتبر توصيه بالبيع والشراء إنما هو مجرد استشارة فنية والمستثمر يملك حرية البيع والشراء طبقا لقراره الاستثماري الخاص به .